

CONECTORES MECÁNICOS Y MANGUITOS BSM PARA APLICACIONES DE BAJA Y MEDIA TENSIÓN HASTA 42 KV

Características principales:

- Amplio rango de aplicación
- Diseño compacto
- Puede ser utilizado en casi todos los tipos de conductores
- Control de torque graduado garantizando un excelente contacto eléctrico
- Fácil instalación con llaves de tubo convencionales
- Diseñado para un ajuste perfecto en accesorios para cables de baja y media tensión
- Testeado bajo norma IEC 61238-1 Clase A

Los conectores mecánicos y manguitos BSM de TE Connectivity (TE) están diseñados para su uso en aplicaciones de baja y media tensión. Tres tamaños de nuestros conectores BSM cubren tamaños de conductores que van desde 25 mm² a 400 mm². Nuestros conectores constan de un cuerpo estañado, pernos con tecnología de tornillo fusible e insertos para tamaños de conductores pequeños.

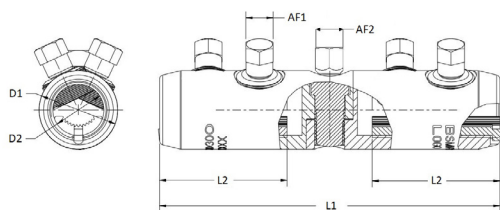
Hechos de una aleación especial de aluminio, tienen pernos de doble cizalla con cabezas hexagonales. Los pernos se tratan con un agente altamente lubricante. Los pernos de contacto son inamovibles una vez que se les ha cortado la cabeza. El cuerpo está hecho de una aleación de aluminio estañado de alta resistencia. La superficie interna de los orificios del conductor está ranurada.

Los conectores están biselados en los bordes y están disponibles con o sin barrera de aceite (como tipos bloqueados y desbloqueados) según los requisitos de la aplicación. La conexión atornillada que se presenta en este documento se desarrolló específicamente para su uso en accesorios de cables de media tensión de hasta 42 kV. También se pueden utilizar en el rango de 1 kV.

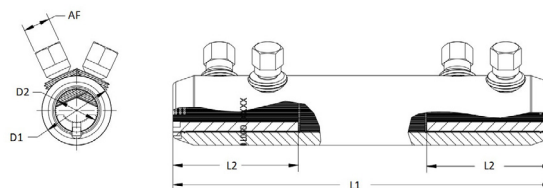
Antes de utilizar conectores mecánicos en accesorios para cables, confirme que son adecuados para la aplicación dada y si es necesario consulte a nuestros expertos.

Los clientes pueden contar con productos consistentes y de alta calidad, impulsados por la innovación probada de TE y respaldados por nuestro extraordinario soporte al cliente.

CONECTOR MECÁNICO Y MECÁNICO BSM



Conector mecánico

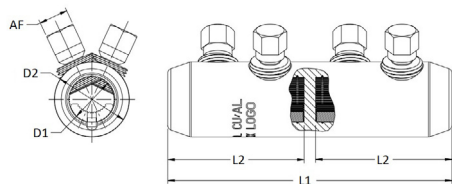


Conector de reducción

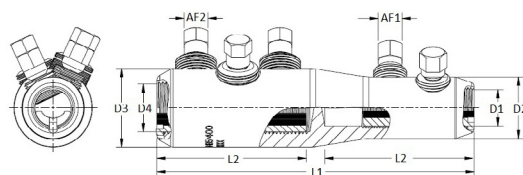
INFORMACIÓN PARA SELECCIÓN DE PRODUCTO

Descripción	Rango de sección transversal (mm ²)	Bloqueo	Dimensiones (mm)							Cantidad de pernos de contacto		Medida cabeza perno AF (mm)		
			L1	L2	D1	D2	D3	D4						
Conectores mecánicos														
BSMB-10/35	10 - 35	Si/Si	45	20	19	8,5	-	-	-	-	2		10	
BSM-25/95	25 - 95	Si/Si	65	30	24	12,8	-	-	-	2		13		
BSM-25/95-U	25 - 95	No	65	-	24	12,8	-	-	-	2		13		
BSMB-35/150	35 - 150	Si	80	35	28	15,8	-	-	-	2		13		
BSMU-35/150	35 - 150	No	80	-	28	15,8	-	-	-	2		13		
BSM-95/240	95 - 240	Si	125	60	33	20	-	-	-	4		13		
BSM-95/240-U	95 - 240	No	125	-	33	20	-	-	-	4		13		
BSMB-95/240-34	95 - 240	Si	125	60	34	22	-	-	-	4		13		
BSMB-120/300	120 - 300	Si	140	65	37	24	-	-	-	4		13		
BSMU-120/300	120 - 300	No	140	-	37	24	-	-	-	4		13		
BSMB-150/400	150 - 400	Si	170	80	42	25,5	-	-	-	6		13		
BSMU-150/400	150 - 400	No	170	-	42	25,5	-	-	-	6		13		
BSMB-500mk2	500	Si	160	70	46	30	-	-	-	6		13		
BSMB-630mk2	630	Si	160	70	50	33	-	-	-	6		13		
BSMB-800mk2	800	Si	180	85	56	36	-	-	-	8		13		
BSMB-1000	1000	Si	180	85	60	40	-	-	-	8		13		
Conectores de reducción														
	Medida 1	Medida 2									Medida 1	Medida 2	AF 1	AF 2
BSMB 25/95-95/240	25 - 95	95 - 240	Si	125	60	24	12,8	33	20		1	2	10	13
BSMB 95/240-185/400	95 - 240	185 - 400	Si	170	80	33	20	42	25,5		2	3	13	13
BSMB 150/400-500	150 - 400	500	Si	170	80	42	25,5	46	30		3	3	13	13
BSMB 150/400-630	150 - 400	630	Si	170	80	42	25,5	50	33		3	3	13	13
BSMB 500-630mk2	500	630	Si	160	70	46	30	50	33		3	3	13	13
BSMB 500-800	500	800	Si	180	85	46	30	56	36		3	4	13	13
BSMB 630-800	630	800	Si	180	85	50	33	56	36		3	4	13	13
BSMB 630-1000	630	1000	Si	180	85	50	33	60	40		3	4	13	13
BSMB 800-1000	800	1000	Si	180	85	56	36	60	40		3	4	13	13

CONECTOR MECANICO Y MECÁNICO BSM



Conector dividido



Conector mecánico de reparación

INFORMACION PARA SELECCIÓN DE PRODUCTO

Descripción	Rango de sección transversal (mm ²)	Bloqueo	Dimensiones (mm)							Cantidad de pernos de contacto		Medida cabeza perno AF (mm)				
			L1	L2	D1	D2	D3	D4	Contacto	Central	AF 1	AF 2				
Conector dividido																
BSMV-120/300	120 - 300	Si	160	65	37	24	4	-	-	4	1	13	13			
BSMV-150/400	150 - 400	Si	190	80	42	25,5	6	-	-	6	1	13	13			
Conector mecánico de reparación																
BSM-25/95-U-L440	25 - 95	No	440	30	24	12,8	-	-	-	2	-	-	10			
BSM-95/240-U-L440	95 - 240	No	440	60	33	20	-	-	-	4	-	-	13			
BSMU-95/240-34-L440	95 - 240	No	440	60	34	22	-	-	-	4	-	-	13			
BSMU-120/300-L440	120 - 300	No	440	65	37	24	-	-	-	4	-	-	13			
BSM-185/400-U-L440	185 - 400	No	440	80	42	25,5	-	-	-	6	-	-	13			
BSMU-500-L440	500	No	440	90	46	30	-	-	-	6	-	-	27			
BSMB-630-L440	630	Si	440	70	50	33	-	-	-	6	-	-	13			

Más información: te.com/energy

© 2022 TE Connectivity. Todos los derechos reservados. EPP-2287-DDS-11/21-ES-Conectores-Mecanicos-BSM

TE, TE Connectivity, el logotipo de TE connectivity y EVERY CONNECTION COUNTS (CADA CONEXIÓN CUENTA) son marcas registradas propiedad de TE Connectivity o con licencia de TE Connectivity. Otros logotipos, nombres de productos y corporativos pueden estar protegidos por las marcas comerciales de sus respectivos propietarios. Aunque TE ha hecho todos los esfuerzos razonables para asegurar la exactitud de la información contenida en este documento, TE no garantiza que no contenga errores, ni hace ninguna otra afirmación, garantía o seguro de que la información sea exacta, correcta, fiable o esté actualizada. TE se reserva el derecho de realizar las modificaciones que considere necesarias en la información que se proporciona en este catálogo en cualquier momento y sin notificación previa. Las únicas obligaciones de TE Connectivity son las establecidas en las Condiciones de venta estándar de este producto de TE Connectivity, y en ningún caso TE Connectivity será responsable de ningún daño imprevisto, indirecto o derivado de la venta, reventa, uso o mal uso del producto. TE renuncia de forma expresa a todas las garantías implícitas relacionadas con la información de este documento, incluidas, entre otras, cualquier garantía implícita de comercialización o adecuación para un fin en particular. Las dimensiones, especificaciones y/o informaciones que se proporcionan en este folleto se indican para fines de referencia exclusivamente y están sujetas a cambios sin notificación previa. Consulte con TE para obtener las dimensiones, especificaciones y/o informaciones más recientes. Los usuarios de los productos de TE Connectivity deberán llevar a cabo una evaluación propia para determinar la idoneidad de cada producto para la aplicación específica.

Conecte con nosotros:

TE.com/energy-contact